

檔 號：

保存年限：

社團法人中華企業倫理教育協進會 函

機關地址：110台北市信義區信義路五段
100號9樓

承辦人：中華企業倫理教育協進會
電話：(02)2755-7666#90248

受文者：國立臺南護理專科學校

發文日期：中華民國115年6月10日

發文字號：中企倫協秀字第1150610001號

速別：普通件

密等及解密條件或保密期限：

附件：如文(附件一 1150610001_Attach1.pdf)

主旨：檢送本會辦理「2026全國企業倫理教師營-AI時代的人師之道」活動簡章乙份，敬請惠予公告並鼓勵貴校教師踴躍報名參加，請查照

說明：

- 一、企業倫理、永續發展及人工智慧（AI）應用已成為各界高度關注之重要議題。隨著全球環境與科技快速變遷，企業倫理更是企業永續經營不可或缺之核心關鍵。本會長期致力於校園推廣企業倫理教育，有鑑於生成式AI快速發展，深刻改變知識取得與學習方式，使教師專業角色面臨新的挑戰與轉變。因此本會攜手信義文化基金會，特辦理「2026全國企業倫理教師營-AI時代的人師之道」，規劃三天兩夜的營隊課程，除了多元教學法外，更著重教師自身價值與心靈成長，探討AI時代下教師之價值定位、倫理引導與人機共創的教學創新，協助教師將企業倫理、永續發展及AI倫理議題融入課程教學，以培養學生之倫理思辨能力、價值判斷能力及社會責任意識。（詳細課程請見簡章介紹）

- 二、時間：115年7月13日(日)至7月14日(二)。

國立臺南護理專科學校



1150004915 115/06/11

三、地點：新竹麻布山林。營隊報名費含三天兩夜課程、食宿、保險費等活動費用。

四、報名對象：不限系所，凡對企業倫理教育與企業永續有教學熱忱或欲提升課堂品質之大專院校教師、高中職教師、博士生、EMBA研究生、企業人士等皆可報名。(活動結束將發予24小時研習證明書)。

五、報名辦法：詳如附件。

六、報名日期：即日起至115年7月4日截止

七、活動官網：<https://www.cbcea.org.tw>

八、線上報名：<https://forms.gle/mRRz6q2fjWKfeMqE8>

九、聯絡窗口：02-2755-7666分機90248、45688陳小姐

正本：大仁科技大學、大葉大學、中華學校財團法人中華科技大學、光宇學校財團法人元培醫事科技大學、元智大學、文藻學校財團法人文藻外語大學、世新大學、弘光科技大學、正修學校財團法人正修科技大學、廣亞學校財團法人育達科技大學、明志科技大學、長庚大學、南華大學、南臺學校財團法人南臺科技大學、真理大學、高雄醫學大學、朝陽科技大學、華梵大學、萬能學校財團法人萬能科技大學、義守大學、實踐大學、輔英科技大學、銘傳大學、龍華科技大學、嶺東科技大學、高苑科技大學、崑山科技大學、淡江大學學校財團法人淡江大學、蘭陽技術學院、慈濟學校財團法人慈濟大學、臺北醫學大學、台南家專學校財團法人台南應用科技大學、輔仁大學學校財團法人輔仁大學、樹德科技大學、醒吾學校財團法人醒吾科技大學、靜宜大學、中國科技大學、中國文化大學、逢甲大學、中原大學、長榮大學、中山醫學大學、明新學校財團法人明新科技大學、玄奘大學、美和學校財團法人美和科技大學、東吳大學、致理學校財團法人致理科技大學、和春技術學院、東海大學、大同大學、稻江科技暨管理學院、明道學校財團法人明道大學、國立政治大學、國立清華大學、國立臺灣大學、國立臺灣師範大學、國立成功大學、國立中興大學、國立陽明交通大學、國立中央大學、國立中山大學、國立臺灣海洋大學、國立中正大學、國立高雄師範大學、國立彰化師範大學、國立臺北大學、國立嘉義大學、國立高雄大學、國立東華大學、國立暨南國際大學、國立臺灣科技大學、國立雲林科技大學、國立屏東科技大學、國立臺北科技大學、國立臺北藝術大學、國立臺灣藝術大學、國立臺東大學、國立宜蘭大學、國立聯合大學、國立虎尾科技大學、國立臺南藝術大學、國立臺南大學、國立臺北教育大學、國立臺中教育大學、國立澎湖科技大學、國立勤益科技大學、國立體育大學、國立臺北護理健康大學、國立高雄餐旅大學、國立金門大學、國立臺灣體育運動大學、國立臺中科技大學、國立臺北商業大學、國立屏東大學、國立高雄科技大學、國立臺灣戲曲學院、國立臺南護理專科學校、國立臺東專科學校、嘉藥學校財團法人嘉南藥理大學、中國醫藥大學、建國科技大學、聖約翰科技大學、中臺

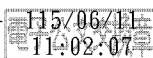
裝

訂

線

科技大學、亞洲大學、開南大學、佛光大學、遠東科技大學、景文科技大學、中華醫事科技大學、東南科技大學、德明財經科技大學、南開科技大學、僑光科技大學、中州學校財團法人中州科技大學、修平學校財團法人修平科技大學、長庚學校財團法人長庚科技大學、城市學校財團法人臺北城市科技大學、大華學校財團法人敏實科技大學、康寧學校財團法人康寧大學、宏國學校財團法人宏國德霖科技大學、崇右學校財團法人崇右影藝科技大學、台北海洋學校財團法人台北海洋科技大學、亞東學校財團法人亞東科技大學、中信學校財團法人中信金融管理學院、黎明技術學院、經國管理暨健康學院、法鼓學校財團法人法鼓文理學院、馬偕學校財團法人馬偕醫護管理專科學校、仁德醫護管理專科學校、樹人醫護管理專科學校、慈惠醫護管理專科學校、耕莘健康管理專科學校、敏惠醫護管理專科學校、育英醫護管理專科學校、聖母醫護管理專科學校、新生醫護管理專科學校、崇仁醫護管理專科學校、臺北市立大學、中華大學學校財團法人中華大學、大漢學校財團法人大漢技術學院、立德管理學院、南亞科技學校財團法人南亞技術學院、南榮學校財團法人南榮科技大學、健行學校財團法人健行科技大學、吳鳳學校財團法人吳鳳科技大學、台灣首府學校財團法人台灣首府大學、華夏學校財團法人華夏科技大學、馬偕學校財團法人馬偕醫學院

副本：社團法人中華企業倫理教育協進會




2026全國 企業倫理 教師營

AI時代的人師之道

當知識可以生成，
老師不可取代的價值是什麼？





AI時代，
當知識可以生成，
老師不可取代的價值是什麼？



AI可以整理知識，
卻無法幫助學生建立面對人生的價值觀。



AI可以回答問題，
卻無法陪伴一個年輕人找到人生方向。



AI可以生成內容，
卻無法引導學生在是非之間學會判斷；



AI可以分析利弊，
卻無法陪伴學生思考什麼是責任、什麼是良善。

當知識的取得愈來愈容易，
倫理思辨、價值判斷、責任感、同理心與永續視野，
反而成為未來最珍貴的能力。

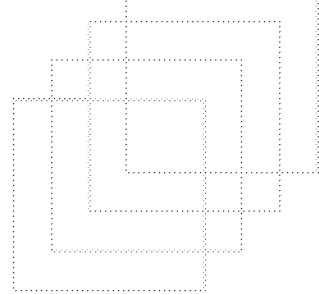
而培養學生這些能力，正是老師最不可取代的價值。

因此，2026全國企業倫理教師營以「AI時代的人師之道」為主題，陪伴老師們重新探索教育初心、深化倫理思辨、掌握AI教學應用，並在共學交流中重新看見教育工作的價值與使命。

這不只是一場教師研習營，更是一趟關於教育初心、人師成長與教學創新的深度旅程。給自己三天兩夜，在山林共學中重新充電、重新整理、重新看見教育的價值與希望。

五大主題

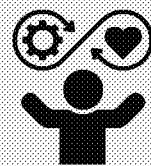
全面提升教師能量



01

人師養成 | AI時代的人師之道

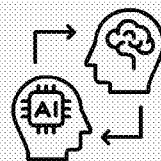
探索教育初心，找回教師不可取代的生命價值。聚焦教師自我覺察、教育使命與人師角色養成，在AI時代重新理解教師的核心價值與生命影響力。



02

AI賦能 | 教學創新與人機共創

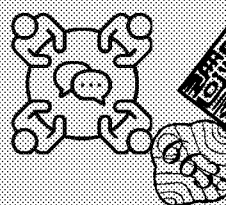
掌握AI工具，提升企業倫理教學影響力。探索生成式AI於教育現場的應用模式，發展兼具科技與人文價值的教學新可能。



03

倫理思辨 | 價值判斷與決策力

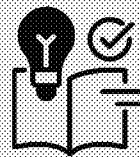
學習帶領學生面對真實世界的倫理兩難。透過倫理理論、價值衝突分析與情境體驗，引導學生培養思辨能力與負責任的決策態度。



04

教學實戰 | 教案設計與跨域整合

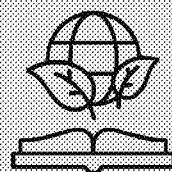
打造可立即帶回課堂的倫理教學方案。從理念到實作，透過教學設計與跨域交流，發展具行動力與可操作性的企業倫理課程。



05

永續共學 | 從教室到真實世界

建構支持學生成長的學習環境與永續視野。透過場域探索與真實案例，理解企業倫理、環境永續與社會責任的實踐精神。



五大主題 × 17堂精選課程

1 人師養成 | AI時代的人師之道

回到教育初心-企倫教師的反思與自我探索

從教師真實處境出發，引導學員檢視自己面對教學時的信念、焦慮、與盲點；透過教學生命敘事與分組對話，釐清「我為何而教」與「我能給學生什麼」。

底氣從何而來-企倫教師的經驗與底氣來源

邀請資深教師從「術:課程設計與教學操作」、「道:倫理教育的核心信念」、「德:身教與生命影響」分享，看見教學不只是知識傳遞，更是價值引導與人格陪伴。

成為最愛的自己-經師、人師、仁師的選擇與進程

以立品定格九宮格引導學員思考自己在企業倫理教育中的志向定位，從知識傳授、生命陪伴到價值成全，形成教師個人成長進程圖像。

與你走過的老路-企倫教師的溫故知新與見賢思齊

由資深教師分享，回應AI時代下企業倫理教學的更新之道，連結經典倫理與AI管理議題，並引導學員規劃個人後續學習與成長計畫。

自我成長計畫-企倫教師的自我期許與成長之道

「世界觀、價值觀、人生觀」三觀探問，引導學員整合三天學習，思考如何在順境與逆境中持續挺立，並將教師自我修煉轉化為課堂中的生命影響。

2 AI賦能 | 教學創新與人機共創

AI × 倫理教學-人機協作時代在企倫教育現場的變與不變

面對AI普及後的挑戰，分享如何善用AI知識庫進行課前準備、課堂互動、學習檢核與反思回饋，同時守住企業倫理教育中的價值判斷與人性關懷。

倫理之夜-AI-aided Learning與企倫教學創想工作坊

以小組共創方式，討論AI如何支持企業倫理教學中的知、情、意、行學習目標，並發展一個可實驗的AI輔助學習活動雛形，將AI工具轉化為教學助力。

智變中的不變-AI協作下的課程重構與人師價值的展現(上)、(下)

聚焦教師在AI時代的專業定位，協助認識AI優勢與侷限，避免形成依賴，並學習將AI作為備課加速器，而非取代者。將節省下的行政與備課時間，轉化為與學生進行深度對話與品格陪伴的教育力量。

3 倫理思辨 | 價值判斷與決策力

● 倫理觀點應用：AI × 倫理思辨桌遊

以桌遊方式協助學員操作效益論、義務論、德性論、關懷倫理與正義論等倫理觀點，並將抽象倫理概念轉化為可討論、可判斷、可引導的課堂活動。

● 微型個案撰寫：微型個案研討與教學提問設計

以學生生活與未來職場常見兩難為素材，示範如何把模糊困境改寫成可討論的微型個案，並設計引導學生思辨的提問架構。



● 情境高爾夫：企業倫理洞察賽

以企業真實信件或管理情境改編為關卡，讓學員在限時挑戰中進行倫理判斷、價值取捨與團隊溝通，練習把倫理思辨帶入各專業場域。

● 現實世界剪影：利害關係人角色扮演與最佳解的反思

透過利害關係人角色扮演，理解企業倫理問題往往不存在單一最佳解，而是需要看見不同角色的限制、期待、權力與責任，思考更真實與負責的決策。

4 教學實戰 | 教案設計與跨域整合

● 教學設計原型：價值困境辨認與解方發展工坊

帶領學員以小組方式設計一個可帶回學校操作的企業倫理教學單元，包含學習目標、情境材料、討論問題、活動流程與評量方式。

● 跨域團隊合作：企倫研究分享與跨領域融入

分享與不同領域教師合作、共同融入企業倫理的經驗，如何在財務、行銷、人資、資訊等專業課程中加入倫理思辨單元，擴大企業倫理教育影響力。

5 永續共學 | 從教室到真實世界

● 師生共創環境：鑿池不待月，池成月自來

從學生道德成熟度與學習環境的角度，探討企業倫理教師如何透過身教、情境設計與體驗學習，讓學生在課堂中自然產生反思與成長。

● 探索麻布：鑿池不待月的場域學習與生態倫理

走入麻布山林，透過荷花池、生態步道與木酢達人循環經濟故事，體驗企業倫理教育如何從教室走向場域，並連結永續、環境倫理與生命涵養。

● 企業倫理來真的：從真實經驗看日常與職場實踐

透過業師分享，呈現倫理判斷如何在真實組織中發生，並引導學員思考如何把教室中的價值判斷轉化為學生素來生活與工作的具體行動。



專業講師陣容 陪伴您探索人師之道



胡秀華

中華企業倫理教育協進會理事長
銘傳大學國際企業學系教授



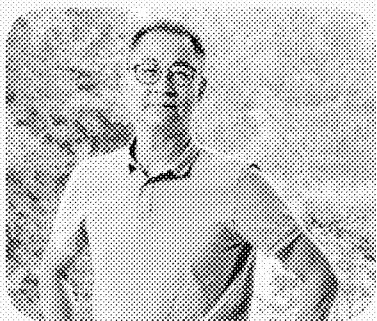
楊政學

信義文化基金會執行長
明新科大企管系副教授



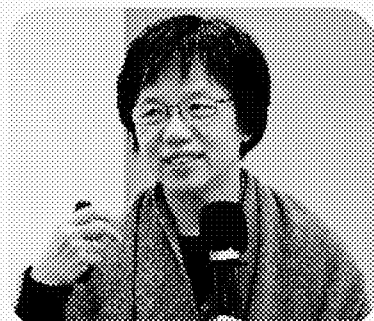
楊百川

信義企業集團企業倫理
與永續推動顧問



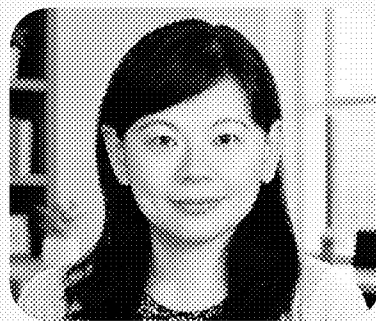
羅新興

健行科大室內設計與管理系
教授兼學禮書院院長



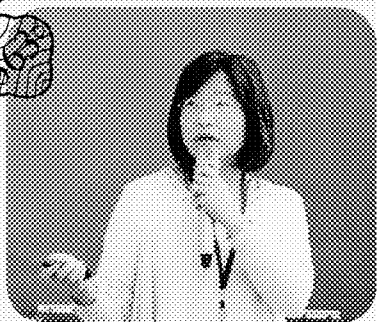
俞慧芸

雲林科技大學教授
兼校務發展中心主任



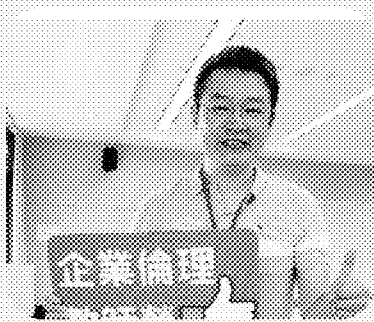
何怡慧

長榮大學國際企業學系
教授



林杏子

高雄大學資訊管理學系
副教授兼系主任



劉世慶

逢甲大學國際貿易與經營系
副教授



陳偉誠

木酢達人創辦人

營隊資訊

01

時間

2026/07/12(日)9:30~07/14(一)17:00

02

地點

新竹麻布山林 (新竹縣北埔鄉麻布樹排6號)

03

參加對象

不限系所，歡迎對企業倫理教育、永續發展及教學創新有熱忱之大專院校教師、高中職教師、博士生、EMBA研究生、企業人士。(全程參與者核發24小時學習時數證書)

04

營隊費用

-協辦單位會員優惠價 6,500元/人
-非協辦單位會員 7,500元/人
(雙人房住宿，含三天兩夜課程費、食宿、保險及活動雜費)
(若要升等單人房，需加收1,800元升等費)

05

報名期限

即日起至2026年7月4日(六)止,報名截止後恕不退費.

06

免費接駁

高鐵新竹站 ↔ 新竹麻布山林
集合時間: 07/12上午8:35 發車時間:上午8:45
集合地點: 新竹高鐵站4號出口

07

繳費帳號

戶名: 社團法人中華企業倫理教育協進會
銀行: 玉山銀行信義分行 (銀行代號808)
帳號: 1229-940-001-070

(繳費完成後,請來電/來信告知銀行名稱+帳號末四碼)

☎ (02)2755-7666#45688陳小姐 ✉ cbeea@cbeea.org.tw



期待與您相遇，在山林共學，探索AI時代的人師之道!